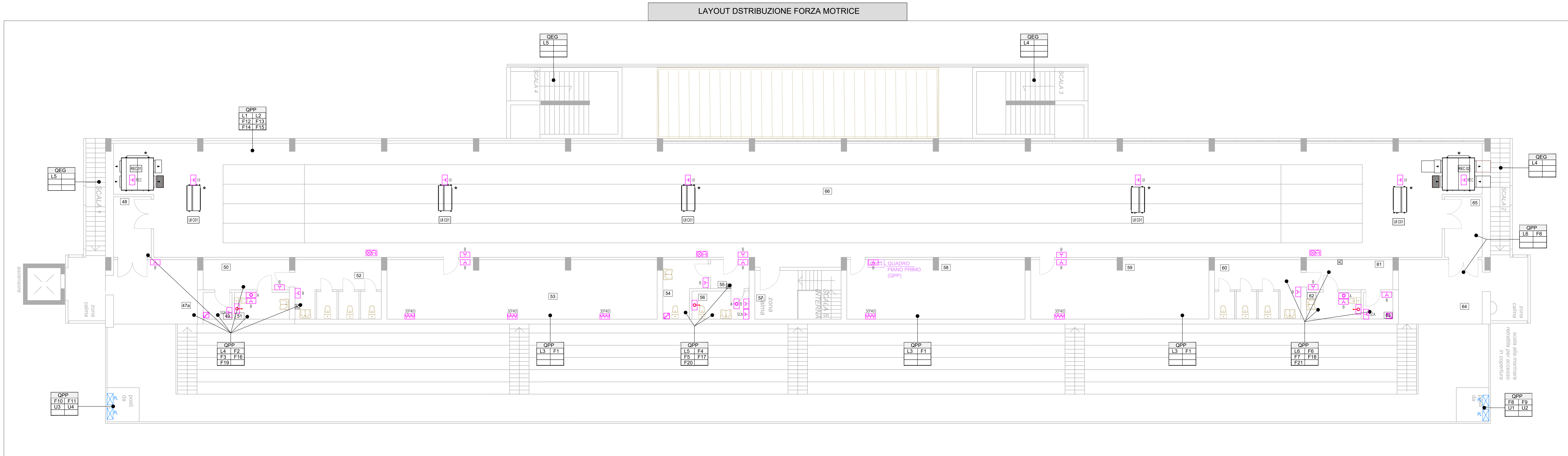
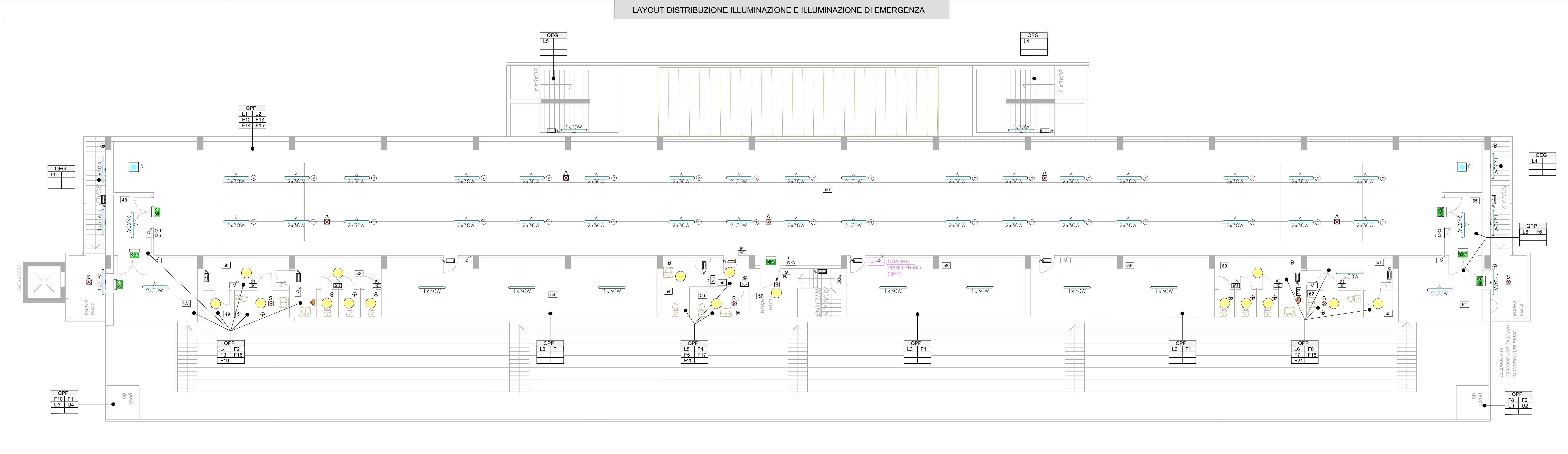



ELENCO LOCALI PIANO 1°	
47a	DISIMPEGNO
48	ZONA CALMA
49	RIPOSTIGLIO
50	DISIMPEGNO
51	BAGNO
52	BAGNO MASCHI
53	SPAZIO ATTREZZATURE
54	ANTIDOPPING
55	DISIMPEGNO
56	ANTIDOPPING
57	DISIMPEGNO
58	SPAZIO ATTREZZATURE
59	SPAZIO ATTREZZATURE
60	BAGNO FEMMINE
61	DISIMPEGNO
62	BAGNO
63	RIPOSTIGLIO
64	DISIMPEGNO
65	ZONA CALMA
66	ZONA RISCALDAMENTO PISTA INDOOR



NOTE GENERALI	
*	RIFERIMENTO UTENZA IMPIANTI MECCANICI
1.	PER SCHEMA A BLOCCHI TRASMISSIONE DATI VEDERE ELABORATO IE-E17
2.	PER SCHEMA A BLOCCHI ILLUMINAZIONE DI EMERGENZA VEDERE ELABORATO IE-E22

63		ESTRATTORE D'ARIA
49	  	ALLACCIAMENTO ELETTRICO SPLIT / UNITA' INTERNA / UNITA' ESTERNA / POMPA DI CALORE / RECUPERATORE DI CALORE
47		ACQUAGAMANI - ACQUIGACAPPELLI ELETTRICI / ALLACCIAMENTO ELETTRICO SCALDA ACQUA (ACS)
46		PULSANTE ALLARME BAGNO: A TIRANTE / ANNULLO CHIAMATA / ALLARME OTTICO ACUSTICO
45		POSTO DI LAVORO COMPOSTO DA N.1 PRESA UNEL P30 - N.1 BIPASSO 10/16A - N.4 PRESA TRASMISSIONE DATI RJ45 - N.1 PRESA UNEL P30(ROSSA) - N.1 PRESA BIPASSO 10/16A(ROSSA)
41		PRESA UNEL P40 10/16A 2P+T 230V / PRESA BIPASSO 10/16A 2P+T 230V
39		SENSORE DI PRESENZA COMANDO LUCE
38		PREDISPOSIZIONE FORZATURA COMANDO MANUALE LUCI (SCATOLA 503 DA INCASSO)
36		ACCENSIONE LUCI 1-2-3-4
33		APPARECCHIO ILLUMINANTE LED INSTALLATO A PARETE; P 53W; Flusso luminoso 5955lm; T. COLORE 4000K; CRI>80
32		APPARECCHIO ILLUMINANTE LED INSTALLATO A PLAFONE; P 53W; Flusso luminoso 5955lm; T. COLORE 4000K; CRI>80
29		APPARECCHIO ILLUMINANTE LED INSTALLATO INCASSATO NEL CONTROSOFFITTO; P 34W; Flusso luminoso 4160lm; T. COLORE 4000K; CRI>80
30		APPARECCHIO ILLUMINANTE LED INSTALLATO A PARETE; P 16W; Flusso luminoso 1930lm; T. COLORE 4000K; CRI>80
25		APPARECCHIO ILLUMINANTE LED INSTALLATO A PLAFONE; P 60W; Flusso luminoso 9657lm; T. COLORE 4000K; CRI>80
24		APPARECCHIO ILLUMINANTE LED INSTALLATO A PARETE; P 30W; Flusso luminoso 5391lm; T. COLORE 4000K; CRI>80
23		APPARECCHIO ILLUMINANTE LED INSTALLATO A PLAFONE; P 30W; Flusso luminoso 5391lm; T. COLORE 4000K; CRI>80
20		APPARECCHIO ILLUMINANTE DI EMERGENZA CON SGORRENTE LED 7.1W - IP65 INSTALLAZIONE A PARETE (W)
19		APPARECCHIO ILLUMINANTE DI EMERGENZA CON SGORRENTE LED 2W, VISIBILITA' 32m, SEGNALEZIONE VIE DI ESODO COMPLETO DI CIT PITTOGRAMMI, INSTALLAZIONE A PARETE, SOSPENSIONE O SOFFITTO
17		APPARECCHIO ILLUMINANTE DI EMERGENZA CON SGORRENTE LED 2W ALIMENTAZIONE DA SISTEMA CENTRALIZZATO, INSTALLAZIONE A PLAFONE, IP41
16		PULSANTE / INTERRUPTORE / DEVIATORE
1		QUADRO ELETTRICO
POS	SIMBOLO	DESCRIZIONE

LEGENDA SIMBOLI

PROGETTO ESECUTIVO
Nuovo polo sportivo di atletica
a servizio delle scuole di via Raffaello Sanzio
I Lotto CUP:C71B21006690005
Empoli - Firenze

Proprietà: Comune di Empoli

II RUP
Ing. Roberta Scardigli

Progettista architettonico
Coordinatore della sicurezza in fase di progettazione
 Ing. Sara Malatesti - Ufficio Tecnico Comunale
 Via G. del Papa 41, Empoli

Progettista strutturale
 Ing. Giuseppe Lorenzo
 Via R. Sanzio, 190, Empoli

Progettista impianti e antincendio
 INRES s.c.
 Via Tevere 60, 50019 Sesto Fiorentino

OGGETTO					
LOTTO OPERE PRINCIPALI - PIANO PRIMO SPOGLIATOI illuminazione - illuminazione di sicurezza - forza motrice					
TAV.	Data		Timbro e firma progettista		
IE-E09.LOP		Settembre 2022			
Scala	Disegnato	Verificato			
/	P.Caroli				
	Data	Note	Timbro e firma Amministrazione Comunale		
0	Settembre 2022	Emissione			
1					
2					
3					
Nota bene: Tutte le misure devono essere controllate dallo esecutore del lavoro prima della sua realizzazione. Le eventuali modifiche derivanti, devono essere comunicate ed approvate dal Progettista e D.L.L.					